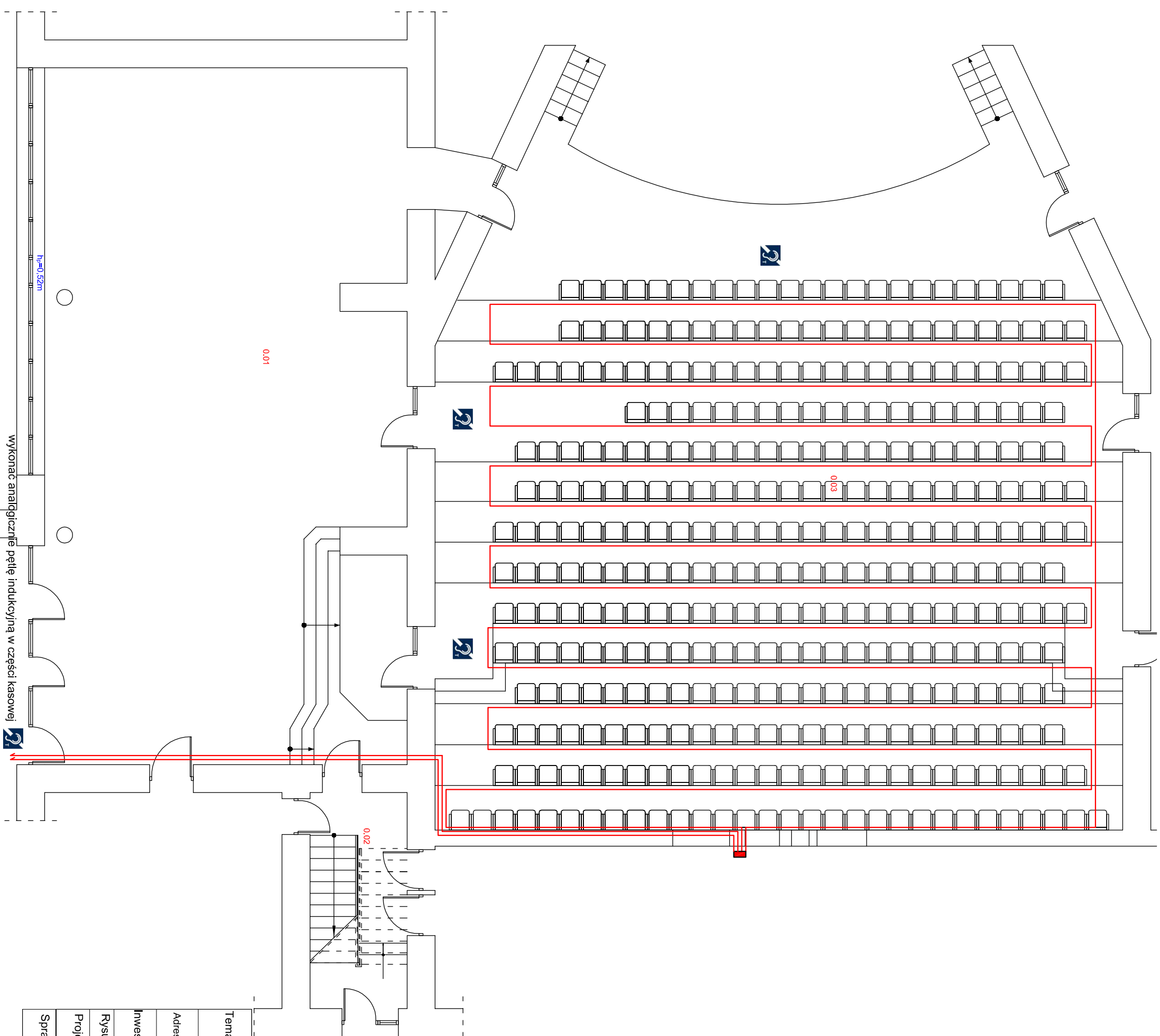



Zestawienie powierzchni parteru			
L.p.	Pomieszczenie	Powierzchnia	
0.01	Komunikacja	155,92	
0.02	Kl. Schodowa	13,15	
0.03	Sala widowiskowa	311,75	
	Sum	480,82	

- LEGENDA:**
- okablowanie pętli indukcyjnej master - sławe o grubości 0,1mm
 - wzmacniacz pętli indukcyjnej



Temat inwestycji:		Projekt nowej przestrzeni dla kultury — etap II. MODERNIZACJA SALI WIDOWISKOWEJ MDK W RADOMSKU		
Adres inwestycji:		dz. nr ew. 5/2, obręb 0026 Radomsko, jed. ewid. 101201_1 m. Radomsko		
Inwestor i adres:		Urząd Miasta Radomska ul. Tysiąclecia 5 97-500 Radomsko		Nr rys. E - 6
Rysunek:		Rzut parteru - instalacja pętli indukcyjnej.		Skala: 1:100
Projektant:		mgr inż. Michał Jaworski		Data: VI.2021
Sprawdzający:		mgr inż. Tomasz Włodarczyk		Branża: E
				Etap: PT
				Format: 297x420
				Podpis:
				Nr uprawnień: LOD/1692/PW/OE/12
				Podpis:
				Nr uprawnień: LOD/1242/PO/OE/09
				Podpis: