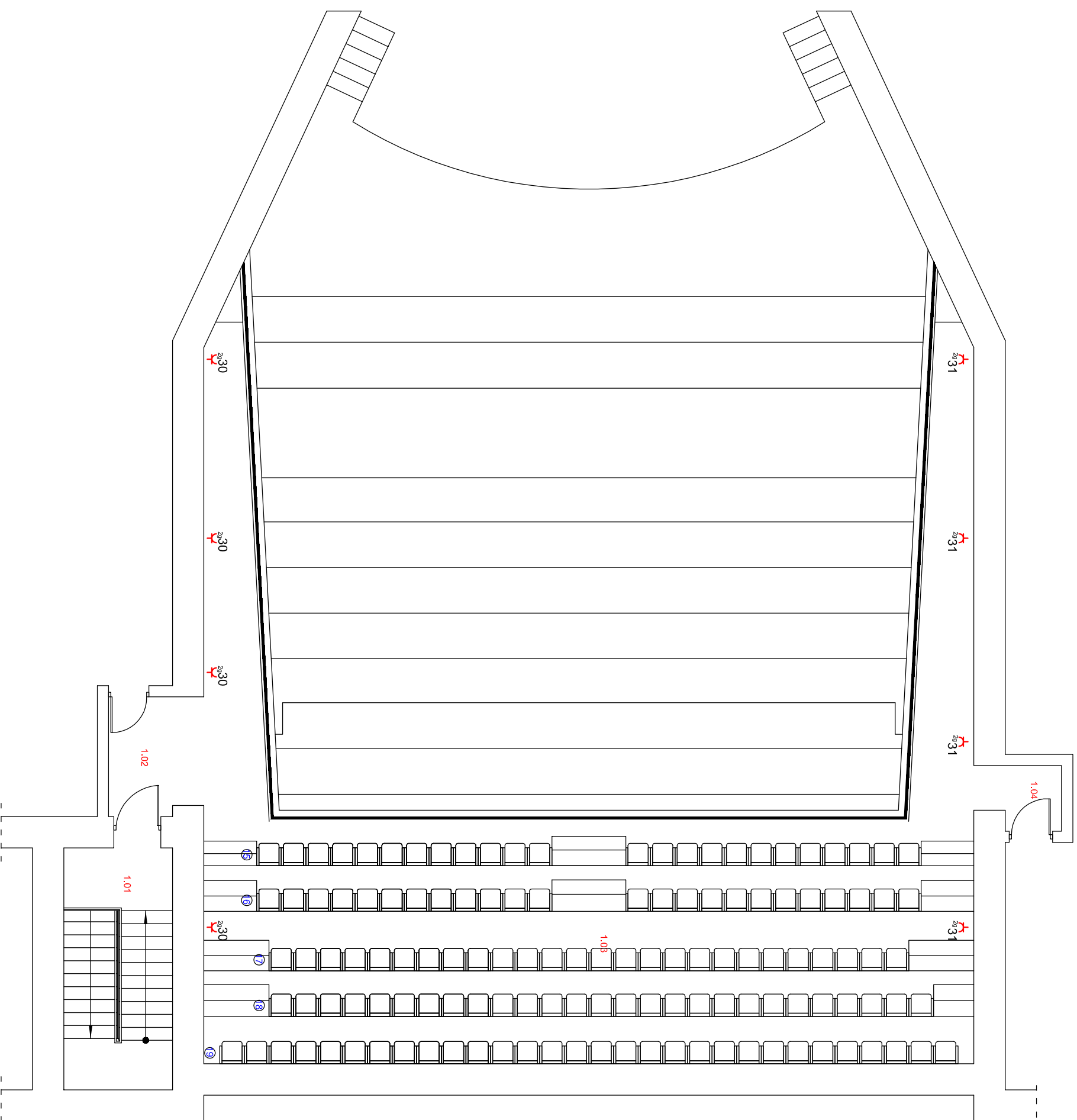



Zestawienie powierzchni piętra		
L.p.	Pomieszczenie	Powierzchnia
1.01	Kl. Schodowa	13,15
1.02	Korytarz	3,83
1.03	Balkon	119,13
1.04	Korytarz	1,85
Suma		137,96



#### LEGENDA:

- gniazdko wtykowe p/ł 230V 16A+N+PE IP20
- gniazdko wtykowe p/ł 2x230V 2x16A+N+PE IP20
- gniazdko wtykowe p/ł 2x230V 16A+N+PE IP44
- gniazdko wtykowe p/ł 2x230V 2x16A+N+PE IP44
- puszka 100mm x 100mm bryzgoszczelna IP44
- przewód YDYżo 3x2,5mm<sup>2</sup> - 0,75kV
- przewód YDYżo 3x4mm<sup>2</sup> - 0,75kV
- przewód YDYżo 5x4mm<sup>2</sup> - 0,75kV
- przewód YDYżo 5x2,5mm<sup>2</sup> - 0,75kV
- kabel YDY 5x10mm<sup>2</sup> - 1kV
- kabel YDY 5x16mm<sup>2</sup> - 1kV
- kabel YAKXS 4x35mm<sup>2</sup> - 1kV
- HDGS 3x1,5mm<sup>2</sup> PH90
- przyścisk ster. wyl. gł. p/poż
- HDGS 3x2,5mm<sup>2</sup> PH 90
- HDGS 4x4mm<sup>2</sup> PH 90
- puszka instalacyjna fi 80mm; IP20
- puszka instalacyjna 4x2,5mm<sup>2</sup>; IP44
- puszka instalacyjna 5x16mm<sup>2</sup>; IP44
- wyłącznik 40A z gniazdem 3x32A+N+PE, 400V, IP44;
- puszka instalacyjna do kamery
- kabel YAKXS 4x120mm<sup>2</sup> - 1kV
- przewód LGY min. 1x120mm<sup>2</sup> 750V w rurze RL28mm
- rozdzielnice elekt. montaż min. h=1,1m (wyp. wg rys.)
- złącze kontr.-pomiar. w obudowie IP54
- płaskownik ocynkowany FeZn 4x30mm<sup>2</sup>
- rura osłonowa DVK ø110
- GSW główna szyna PE w rozdzielnicy RG
- router wifi
- puszka IP44 z gniazdamii scenicznymi 5x2x230V+N+PE;
- puszka IP44 z gniazdamii scenicznymi 5x2x230V+N+PE; + 2x3x35A+N+PE;

Temat inwestycji:		Projekt nowej przestrzeni dla kultury — etap II. MODERNIZACJA SALI WIDOWSKOWEJ MDK w RADOMSKU	
Adres inwestycji:		dz. nr ew. 5/2, obręb 0026 Radomsko, jed. ewid. 101201_1 m. Radomsko	
Inwestor i adres:		Urząd Miasta Radomska ul. Tysiąclecia 5 97-500 Radomsko	
Rysunek:		Rzut piętra - instalacja elektr. gniazd wtyk.	
Projektant:		mgr inż. Michał Jaworski	
Sprawdzający:		mgr inż. Tomasz Włodarczyk	
			
Nr rys.:	Skala:	Data:	
E - 5	1:100	VI.2021	
Branża:	Etap:	Format:	
E	PT	297x420	
Nr uprawnień:	Podpis:		
LOD/1692/PW/OE/12			
Nr uprawnień:	Podpis:		
LOD/1242/PO/OE/09			