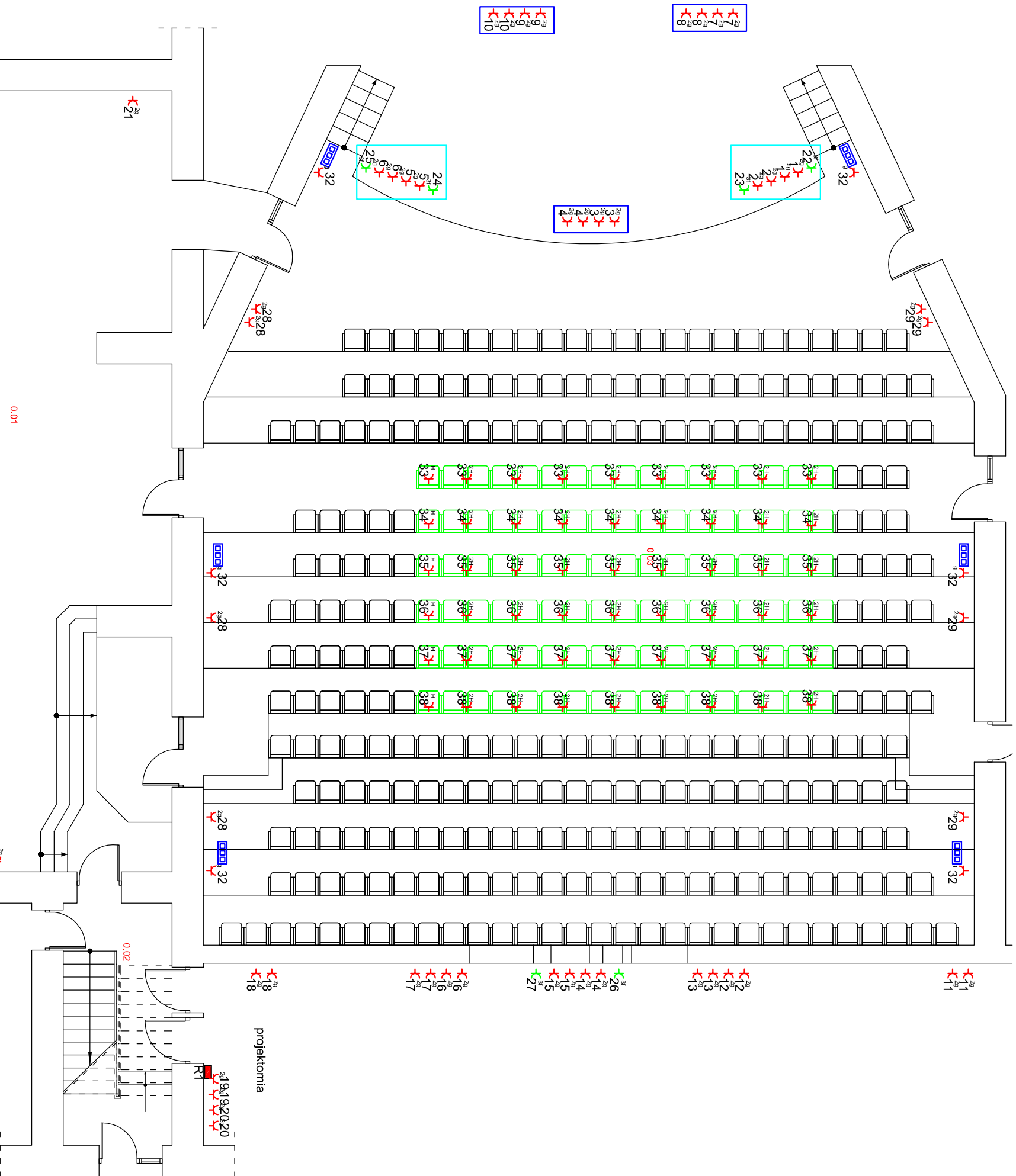


Zestawienie powierzchni parteru		
L.p.	Pomieszczenie	Powierzchnia
0.01	Komunikacja	155,92
0.02	Kl. Schodowa	13,15
0.03	Sala widowiskowa	311,75
Sum		480,82



LEGENDA:

- gniazdko wtykowe p/ł 230V 16A+N+PE IP20
- gniazdko wtykowe p/ł 2x230V 2x16A+N+PE IP20
- gniazdko wtykowe p/ł 2x230V 16A+N+PE IP44
- gniazdko wtykowe p/ł 2x230V 2x16A+N+PE IP44
- puszka 100mm x 100mm brzoższczełna IP44
- przewód YDYżo 3x2,5mm2 - 0,75kV
- przewód YDYżo 3x4mm2 - 0,75kV
- przewód YDYżo 5x4mm2 - 0,75kV
- przewód YDYżo 5x2,5mm2 - 0,75kV
- kabel YDY 5x10mm2 - 1kV
- kabel YDY 5x16mm2 - 1kV
- kabel YAKXS 4x35mm2 - 1kV
- HDGS 3x1,5mm2 PH90
- przyścisk ster. wyl. gł. p/poż
- HDGS 3x2,5mm2 PH 90
- HDGS 4x4mm2 PH 90
- puszka instalacyjna fł 80mm; IP20
- puszka instalacyjna 4x2,5mm2; IP44
- puszka instalacyjna 5x16mm2; IP44
- wyłącznik 40A z gniazdem 3x32A+N+PE, 400V, IP44;
- puszka instalacyjna do kamery
- kabel YAKXS 4x120mm2 - 1kV
- przewód LGY min. 1x120mm2 750V w rurze RL28mm
- rozdzielnice elekt. montaż min. h=1,1m (wyp. wg rys.)
- złącze kontr.-pomiar. w obudowie IP54
- płaskownik ocynkowany FeZn 4x30mm2
- rura osłonowa DVK ø110
- GSW główna szyna PE w rozdzielnicy RG
- router wifi
- puszka IP44 z gniazdamii scenicznymi 5x2x230V+N+PE;
- puszka IP44 z gniazdamii scenicznymi 5x2x230V+N+PE; + 2x3x35A+N+PE;

Temat inwestycji:		Projekt nowej przestrzeni dla kultury — etap II. MODERNIZACJA SALI WIDOWSKOWEJ MDK W RADOMSKU	
Adres inwestycji:		dz. nr ew. 5/2, obręb 0026 Radomsko, jed. ewid. 101201_1 m. Radomsko	
Inwestor i adres:		Urząd Miasta Radomska ul. Tysiąclecia 5 97-500 Radomsko	
Rysunek:		Rzut parteru - instalacja elektr. gniazdz wtyk.	
Projektant:		mgr inż. Michał Jaworski	
Sprawdzający:		mgr inż. Tomasz Włodarczyk	
Nr rys.:		Skala:	
E - 4		1:100	
Data:		VI.2021	
Branża:		Etap:	
E		PT	
Nr uprawnień:		Format:	
LOD/1692/PW/OE/12		297x420	
Podpis:		Podpis:	
Nr uprawnień:		Podpis:	
LOD/1242/PO/OE/09		LOD/1242/PO/OE/09	

