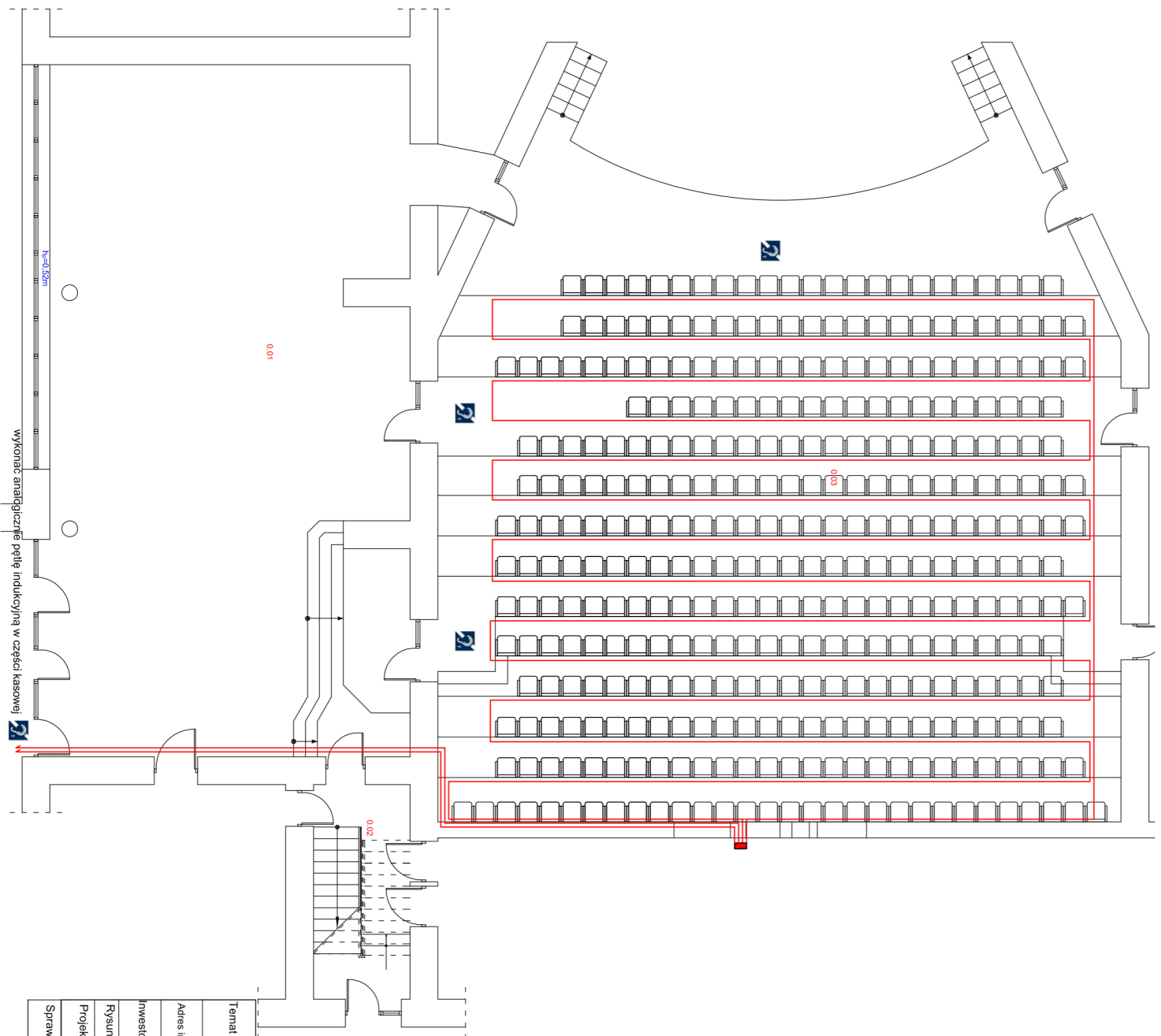


| Zestawienie powierzchni parteru | | | |
|---------------------------------|-------------------|--------------|--|
| L.p. | Pomieszczenie | Powierzchnia | |
| 0.01 | Komunikacja | 155,92 | |
| 0.02 | Kl. Sceniczna | 13,15 | |
| 0.03 | Salta widowiskowa | 311,75 | |
| | Suma | 480,82 | |

- LEGENDA:**
- okablowanie pętlí indukcyjnej master - slawe o grubosci 0,1mm
 - wzmacniacz pętlí indukcyjnej



| | | | |
|-------------------|---|--|---------|
| Temat inwestycji: | | Projekt nowej przestrzeni dla kultury - etap II. MODERNIZACJA SALI WIDOWISKOWEJ MDK W RADOMSKU | |
| Adres inwestycji: | | dz. nr ew. 512, obręb 0026 Radomsko, jed. ewid. 101201_1 m. Radomsko | |
| Inwestor i adres: | | Urząd Miasta Radomska ul. Tysiąclecia 5 97-500 Radomsko | |
| Rysunek: | Rzut parteru - instalacja pętlí indukcyjnej | Nr r/s: | Skala: |
| | | E - 6 | 1:100 |
| Projektant: | mgr inż. Michał Jaworski | Branża: | Etap: |
| | | E | PT |
| Sprawdzający: | mgr inż. Tomasz Włodarczyk | Nr uprawnień: | Format: |
| | | LOD/1892P/WOE/12 | 297x420 |
| | | LOD/1242P/OOE/09 | Podpis: |
| | | | Podpis: |

KONTUR
Biuro Projektów Budowlanych