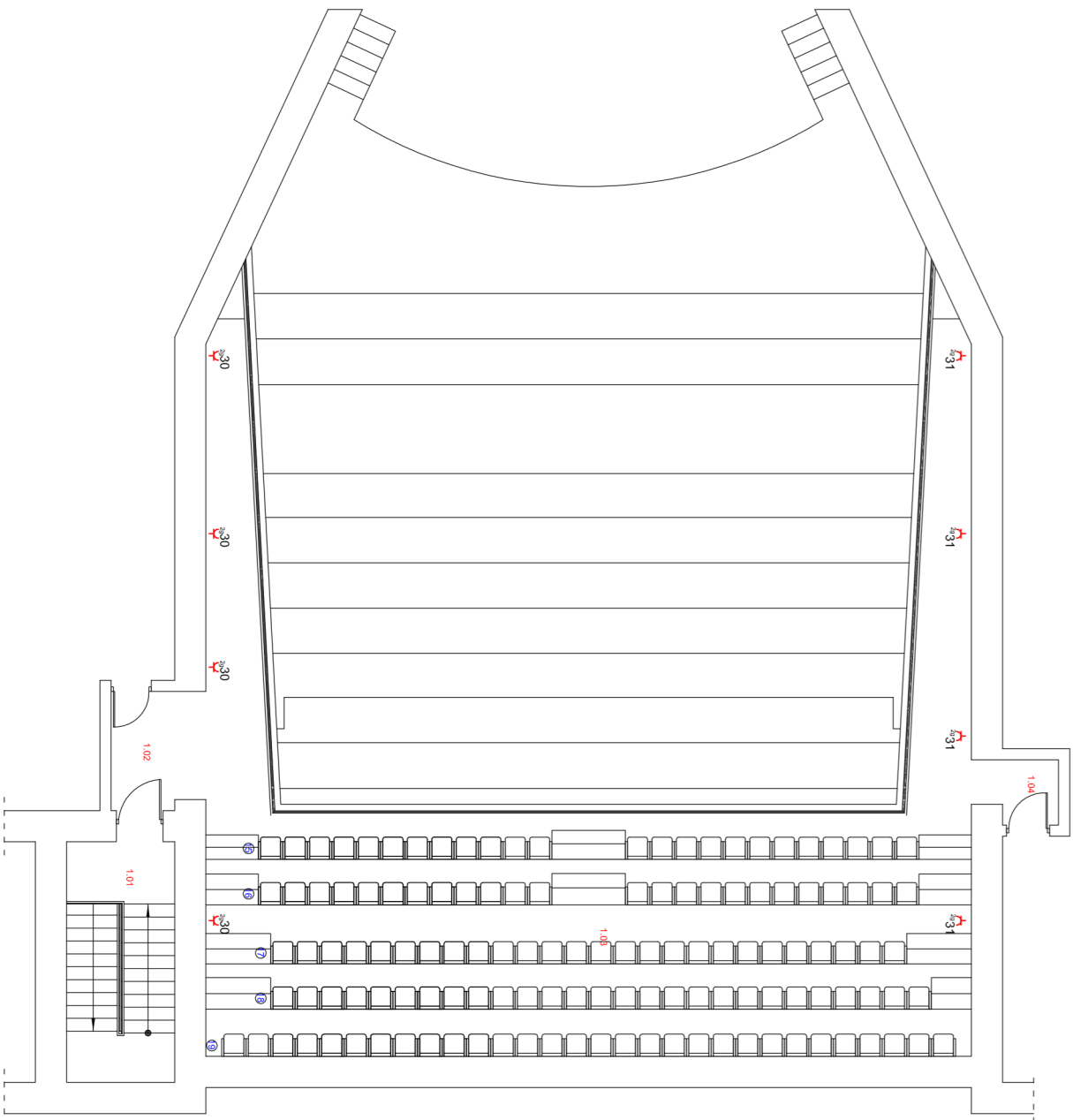


Zastrzeżenie powierzenia piętrowa		
Lp.	Formularz	Powierzchnia
1.01	Kl. Szolnowa	13.115
1.02	Korytarz	3.88
1.03	Balkon	1191.13
1.04	Korytarz	1.88
Sum		137.96



LEGENDA:

- gniazdko wtykowe plit 230V 16A+N+PE IP20
- gniazdko wtykowe plit 2x230V 2x16A+N+PE IP20
- gniazdko wtykowe plit 2x230V 16A+N+PE IP44
- gniazdko wtykowe plit 2x230V 2x16A+N+PE IP44
- puszka 100mm x 100mm bryzgoszczelna IP44
- przewód YDY20 3x2.5mm² - 0.75kV
- przewód YDY20 3x4mm² - 0.75kV
- przewód YDY20 5x4mm² - 0.75kV
- przewód YDY20 5x2.5mm² - 0.75kV
- kabel YDY 5x10mm² - 1kV
- kabel YDY 5x16mm² - 1kV
- kabel YAKXS 4x35mm² - 1kV
- HDGS 3x1.5mm² PH90
- przyścisk ster. wyl. gl. p/poż
- HDGS 3x2.5mm² PH 90
- HDGS 4x4mm² PH 90
- puszka instalacyjna fi 80mm: IP20
- puszka instalacyjna 4x2.5mm²: IP44
- puszka instalacyjna 5x16mm²: IP44
- wyłącznik 40A z gniazdem 3x32A+N+PE; 400V, IP44;
- puszka instalacyjna do kamery
- kabel YAKXS 4x120mm² - 1kV
- przewód LGY min. 1x120mm² 750V w rurze RL28mm
- rozdzielnicę elekt. montaż min. h=1,1m (wyp. wg rys.)
- złącze kont. -pomiar. w obudowie IP54
- płaskownik oczyszczający FeZn 4x30mm²
- rura osłonowa DVK Ø110
- GSW główna szyna PE w rozdzielnicy RG
- router wifi
- puszka IP44 z gniazdem scenicznymi 5x2x230V+N+PE;
- puszka IP44 z gniazdem scenicznymi 5x2x230V+N+PE; + 2x3x35A+N+PE;

Temat inwestycji:	Projekt nowej przestrzeni dla kultury - etap II. MODERNIZACJA SALI WIDOWISKOWEJ MDK w RADOMSKU
Adres inwestycji:	dz. nr ew. 5/2, obręb 0026 Radomsko, jed. ewid. 101201_1 m. Radomsko
Investor / adres:	Urząd Miasta Radomska ul. Tyściałca 5 97-500 Radomsko
Rysunek:	Rzut piętra - instalacja elektr. gniazdz wyk.
Projektant:	mgr inż. Michał Jaworski
Sprawdzający:	mgr inż. Tomasz Włodarczyk
KONTUR Biuro Projektów Budowlanych	
Nr rys.:	E - 5
Skala:	1:100
Data:	VI.2021
Branża:	E
Etap:	PT
Format:	297x420
Nr uprawnień:	LOD/18922/PWOE/12
Podpis:	
Nr uprawnień:	LOD/1242/PWOE/09
Podpis:	