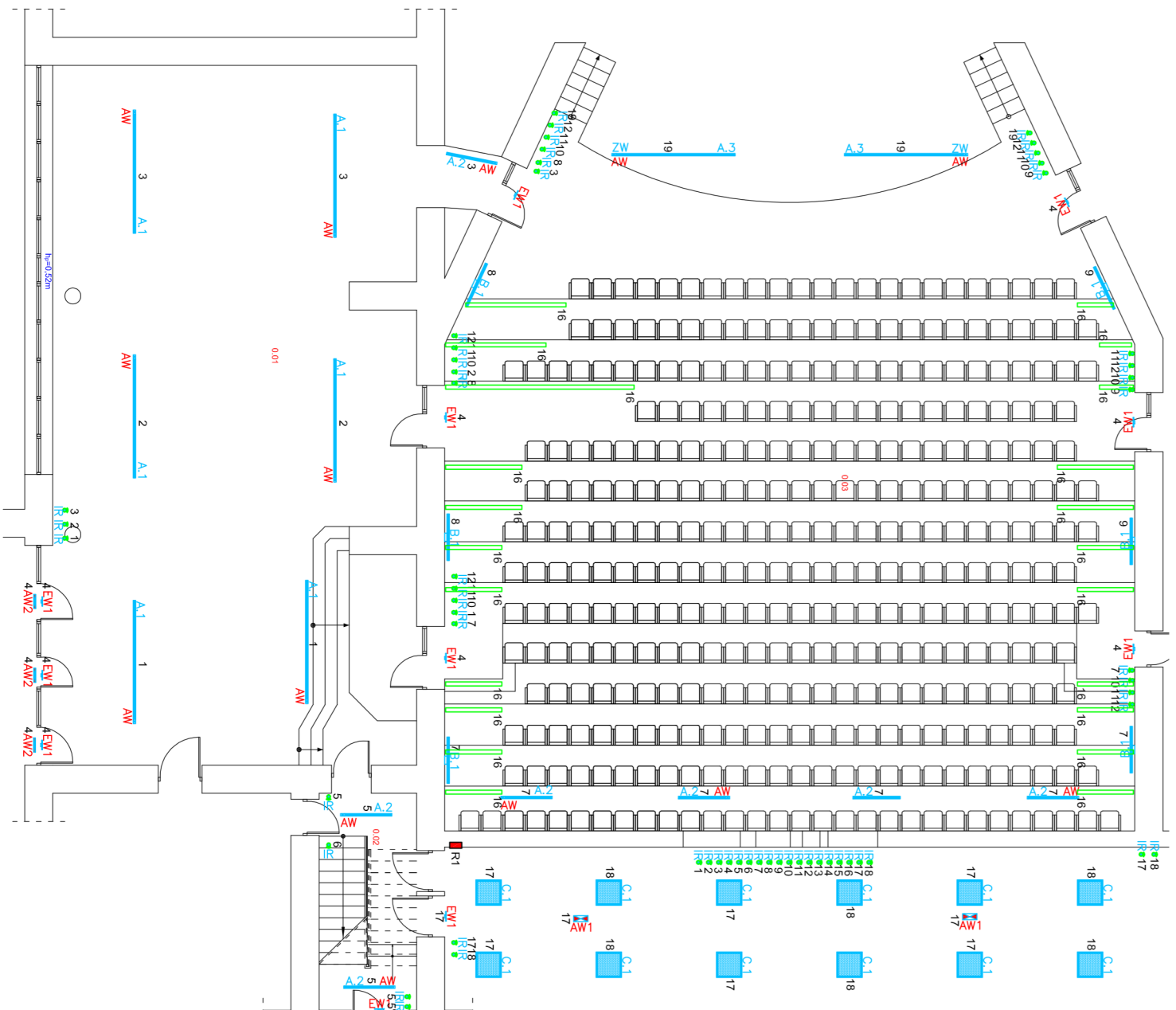


Zestawienie powierzchni partenu		
L.p.	Pomieszczenie	Powierzchnia
0.01	Komunikacja	155,92
0.02	Kl. Saliadawa	113,15
0.03	Sala widowiskowa	311,75
	Sum	480,82



LEGENDA:

- puszka o 80mm IP20
- puszka instalacyjna IP45
- ◻ łącznik pojedynczy dzwonkowy n/t IP45
- ◻ łącznik pojedynczy p/t IP20
- ◻ łącznik podwójny p/t IP20
- ◻ łącznik schodowy p/t IP20
- ◻ łącznik krzyżowy p/t IP20
- ◻ łącznik podwójny n/t IP45
- ◻ łącznik pojedynczy n/t IP45
- ◻ łącznik schodowy n/t IP45
- ◻ łącznik krzyżowy n/t IP45
- ⊕ dzwonek 230V
- ⊖ oprawa led 33W IP65
- ⊙ miejsce podł. wentyl. 230V
- ⊙ plafoniera led 60W, IP20
- ⊙ oświetlenie przeszklone - pasek diod LED 230/12V, instalowane w korytach aluminiowych
- przewód YDY20 2x1,5mm²
- przewód YDY20 3x1,5mm²
- przewód YDY20 4x1,5mm²
- przewód YDY20 5x1,5mm²
- ⊙ łącznik samopowrotny z nadajnikiem radiowym FM

Temat inwestycji:		Projekt nowej przestrzeni dla kultury - etap II. MODERNIZACJA SALI WIDOWISKOWEJ MDK W RADOMSKU	
Adres inwestycji:		dz. nr ew. 5/2, obręb 0026 Radomsko, jed. ewid. 101201_1 m. Radomsko	
Inwestor i adres:		Urząd Miasta Radomska ul. Tysiąclecia 5 97-500 Radomsko	
Rysunek:		Rzut partenu - instalacja elektr. oświetlenia.	
Projektant:		mgr inż. Michał Jaworski	
Sprawdzający:		mgr inż. Tomasz Włodarczyk	
Nr rys.:		Skala:	
E - 2		1:100	
Branża:		Data:	
E		VI.2021	
Etap:		Format:	
PT		297x420	
Nr uprawnień:		Podpis:	
LOD/1892P/WOE/12			
Nr uprawnień:		Podpis:	
LOD/1242P/OOE/09			

