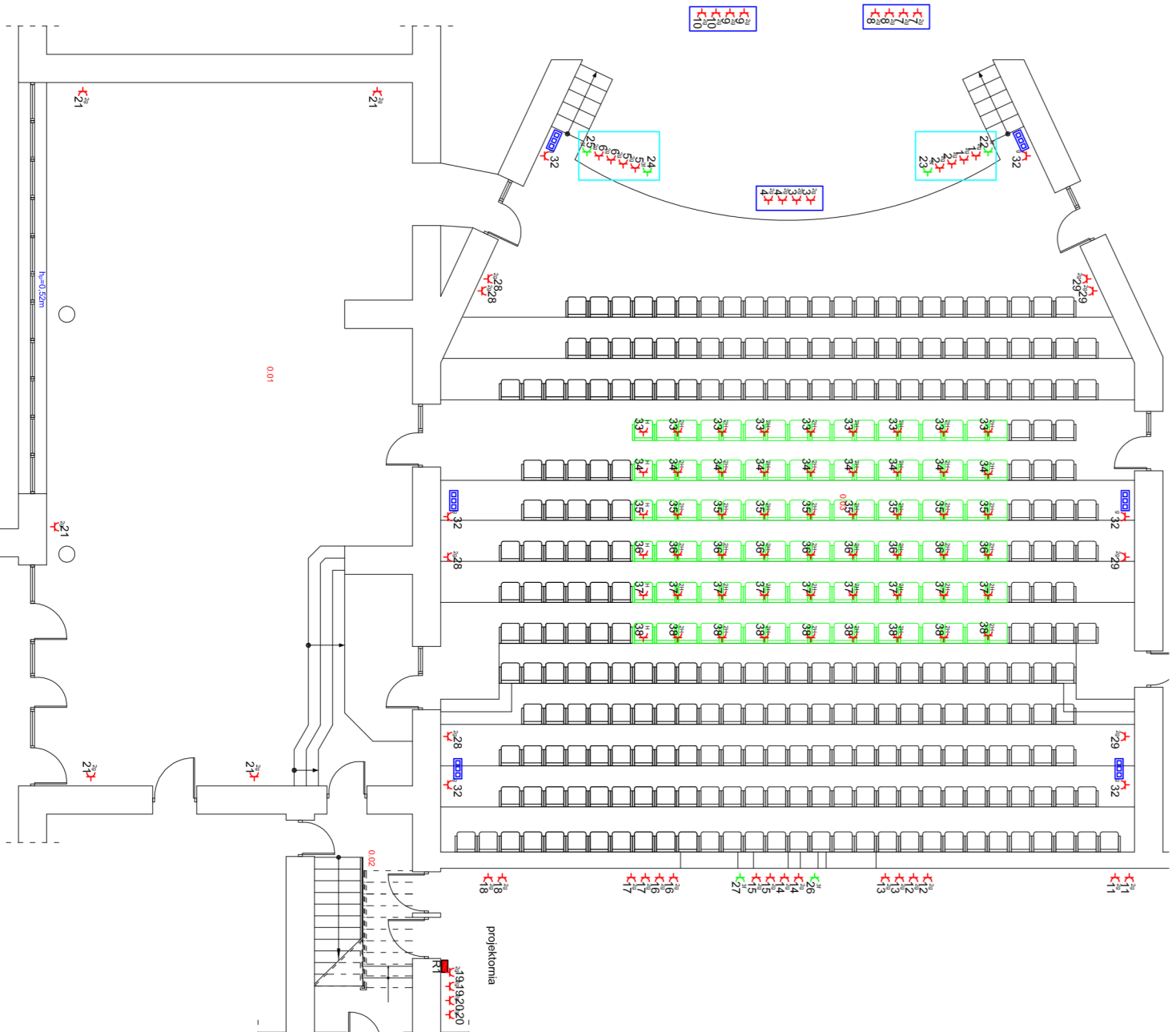


Zestawienie potwierdzni parturu			
L.p.	Pomieszczenie	Powierzchnia	
0.01	Komunikacja	155,92	
0.02	Kl. Szkladowa	113,15	
0.03	Salia widowiskowa	311,75	
	Suma	480,82	

LEGENDA:

- gniazdko wtykowe plit 230V 16A+N+PE IP20
- gniazdko wtykowe plit 2x230V 2x16A+N+PE IP20
- gniazdko wtykowe plit 2x230V 16A+N+PE IP44
- gniazdko wtykowe plit 2x230V 2x16A+N+PE IP44
- puszka 100mm x 100mm bryzgoszczelna IP44
- przewód YDY20 3x2,5mm² - 0,75kV
- przewód YDY20 3x4mm² - 0,75kV
- przewód YDY20 5x4mm² - 0,75kV
- przewód YDY 5x10mm² - 1kV
- kabel YDY 5x16mm² - 1kV
- kabel YAKXS 4x35mm² - 1kV
- HDGS 3x1,5mm² PH90
- przycisk ster. wyl. gi. p/poż
- HDGS 3x2,5mm² PH 90
- HDGS 4x4mm² PH 90
- puszka instalacyjna fi 80mm; IP20
- puszka instalacyjna 4x2,5mm²; IP44
- puszka instalacyjna 5x16mm²; IP44
- wyłącznik 40A z gniazdem 3x32A+N+PE; 400V; IP44;
- puszka instalacyjna do kamery
- kabel YAKXS 4x120mm² - 1kV
- przewód LGY min. 1x120mm² 750V w rurze RL28mm
- rozdzielnic elek. montaż min. h=1,1m (wyp. wg rys.)
- złącze kont. -pomiar. w obudowie IP54
- płaskownik ocynkowany FeZn 4x30mm²
- rura osłonowa DVK ø110
- GSW główna szyna PE w rozdzielnic RG
- router wifi
- puszka IP44 z gniazdamii scenicznymi 5x2x230V+N+PE;
- puszka IP44 z gniazdamii scenicznymi 5x2x230V+N+PE;
- + 2x3x35A+N+PE;



Temat inwestycji:		Projekt nowej przestrzeni dla kultury - etap II. MODERNIZACJA SALI WIDOWISKOWEJ MDK W RADOMSKU	
Adres inwestycji:		dz. nr ew. 5/2, obręb 0026 Radomsko, jed. ewid. 101201_1 m. Radomsko	
Inwestor / adres:		Urząd Miasta Radomska ul. Tysiąclecia 5 97-500 Radomsko	
Rysunek:		Rzut parturu - instalacja elektr. gniazd wyk.	
Projektant:		mgr inż. Michał Jaworski	
Sprawdzający:		mgr inż. Tomasz Włodarczyk	
Nr rys.:		Skala:	
E - 4		1:100	
Data:		VI.2021	
Branża:		Format:	
E		297x420	
Podpis:		Podpis:	
Nr uprawnień:		LOD/1892/P/WO/E/12	
Podpis:		LOD/1242/P/OO/E/09	

