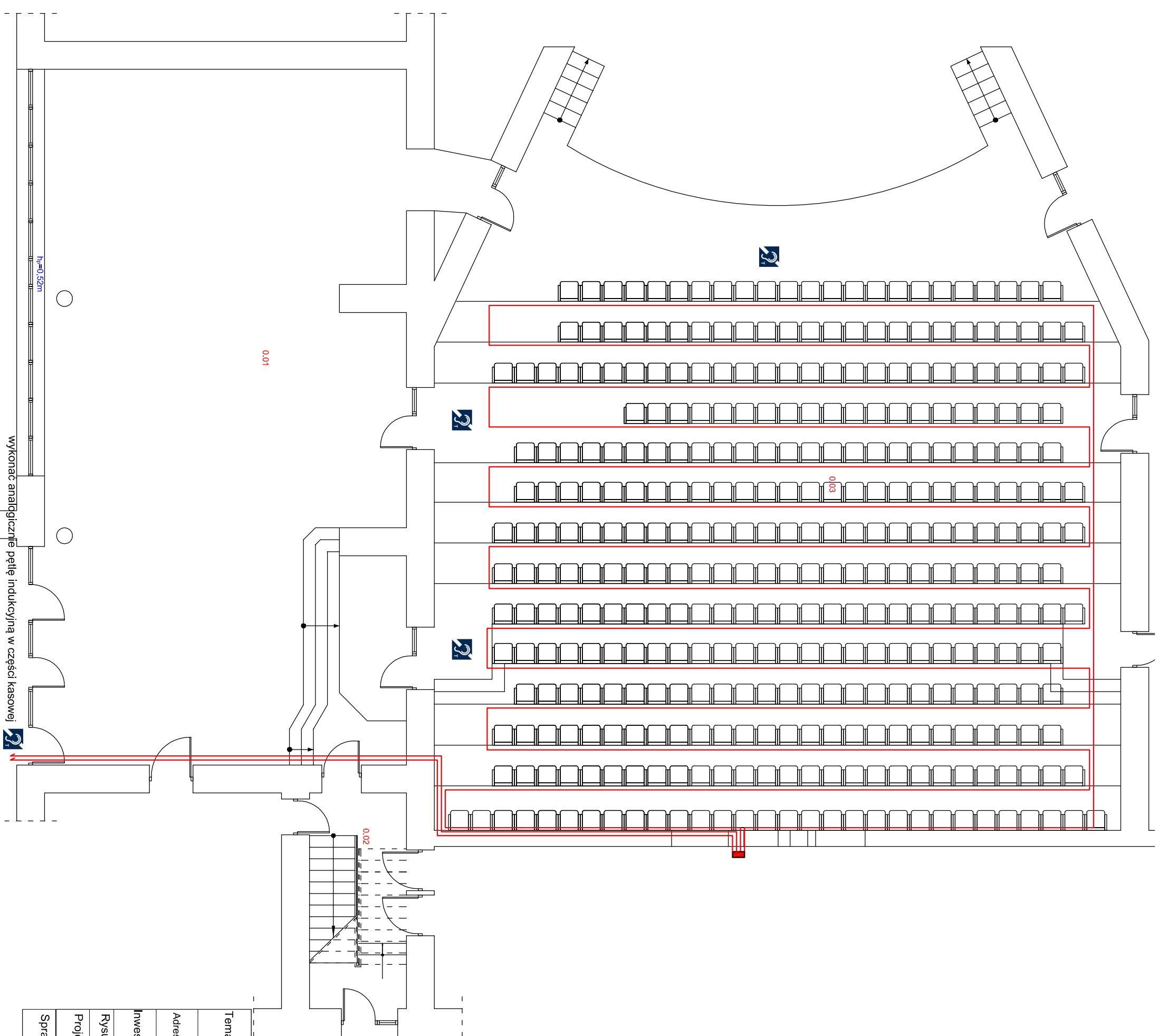



| Zestawienie powierzchni parteru | | | |
|---------------------------------|------------------|--------------|--|
| L.p. | Pomieszczenie | Powierzchnia | |
| 0.01 | Komunikacja | 155,92 | |
| 0.02 | Kl. Schodowa | 13,15 | |
| 0.03 | Sala widowiskowa | 311,75 | |
| | Sum | 480,82 | |

- LEGENDA:**
- okablowanie pętli indukcyjnej master - sławe o grubości 0,1mm
 - wzmacniacz pętli indukcyjnej



| | | | | |
|-------------------|--|--|--|---|
| Temat inwestycji: | | Projekt nowej przestrzeni dla kultury — etap II. MODERNIZACJA SALI WIDOWISKOWEJ MDK W RADOMSKU | |  |
| Adres inwestycji: | | dz. nr ew. 5/2, obręb 0026 Radomsko, jed. ewid. 101201_1 m. Radomsko | | |
| Inwestor i adres: | | Urząd Miasta Radomska ul. Tysiąclecia 5 97-500 Radomsko | | Nr rys. E - 6 |
| Rysunek: | | Rzut parteru - instalacja pętli indukcyjnej. | | Skala: 1:100 |
| Projektant: | | mgr inż. Michał Jaworski | | Data: II.2022 |
| Sprawdzający: | | mgr inż. Tomasz Włodarczyk | | Branża: E |
| | | | | Etap: PT |
| | | | | Format: 297x420 |
| | | | | Podpis: |
| | | | | Nr uprawnień: LOD/1692/PW/OE/12 |
| | | | | Podpis: |
| | | | | Nr uprawnień: LOD/1242/PO/OE/09 |
| | | | | Podpis: |